



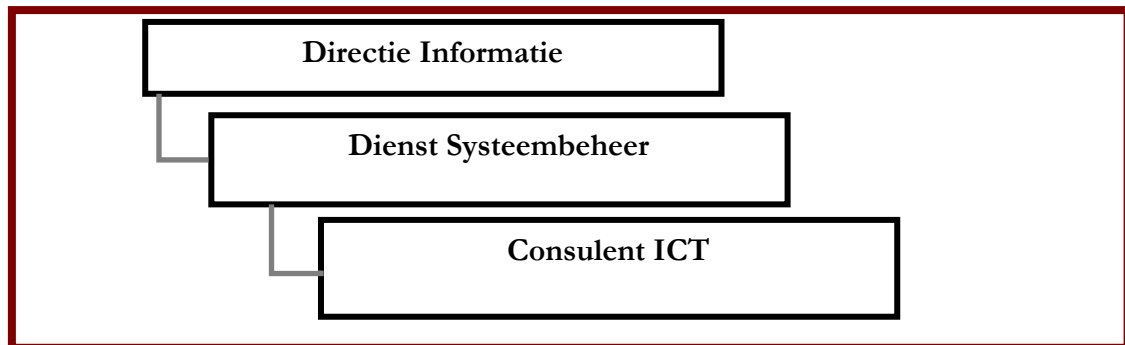
Functiedetail

TITEL	Consulent ICT
AFDELING	Directie Informatie – Dienst Systeembeheer
GEWONE PLAATS WERK	Politiecentrum
KADER	CALog
GRAAD	Consulent
FORMATIE	1 functie voltijds
AMBT	Gespecialiseerd
WEGING	---
DIPLOMA	Niveau B
ERVARING	Niet vereist, wel gewenst
EVALUATOR	Neen
COMPETENTIEPROFIEL	Consulent-medewerker

Functiearchitectuur

▪ POSITIONERING

De medewerker ICT¹ is toegevoegd aan de directie informatie – dienst systeembeheer. Hij oefent zijn wettelijke taken uit onder leiding en onmiddellijk rechtstreeks gezag van de directeur informatie.



¹ Verder gebruikt als 'de functie' of 'hij' (als zelfstandig naamwoord van het mannelijke geslacht (M/V)).



▪ FUNCTIEBESCHRIJVING

Samen met de andere ICT-teamleden ben je verantwoordelijk voor:

- het onderhoud en ondersteunen van **de software**;
Je staat in voor het technisch beheer van het cameranetwerk, telefonienetwerk, administratief Citrix-netwerk, politionele informaticasystemen, Linux-installaties, Windows Server-installaties en virtuele machines in een VMWare-omgeving.
- het onderhoud en ondersteunen van **de hardware**;
Je garandeert de optimale werking van de beschikbare hardware.
Je installeert en configureert nieuwe hardware waaronder nieuwe computers, laptops, smartphones, servers, en printers.
Je beheert de VMWare-hosts en shared storage, hardware voor de Astrid-radiocommunicatie, telefooncentrale en -toestellen, gsm's en abonnementen.
- het onderhoud en het beheer van **het netwerk**;
Je garandeert de optimale werking van de LAN-, WAN-, WIFI- en draadloos netwerk en beheert de connecties met het gemeentelijke glasvezelnetwerk.
- de begeleiding en implementatie van nieuwe software en hardware binnen **projecten**;
- **het programmeerwerk**;
Je programmeert toepassingen in node.js, scripts in bash en Powershell
Je onderhoudt toepassingen in PHP/MySQL
- **de ondersteuning** van de gebruikers;
Je bent het aanspreekpunt in de organisatie voor hardware- en softwareproblemen (eerstelijnssteuning)
Je maakt deel uit van de beurtrol 'bereikbaar en terugroepbaar'. Bij een dringend probleem moet je uiterlijk binnen de 60 minuten in het politiecentrum aanwezig zijn.
Je geeft opleidingen aan de gebruikers.
- **gespecialiseerde ondersteuning**;
Je onderzoekt diepgaand ICT-problemen die geen evidente of directe oplossing kennen (tweedelijnssteuning)
- het **adviseren** van de korpsleiding;
- het bewaken van de **telematicastandaarden** voorgeschreven door DRI.
Je bent de partner van de directie van de politionele informatie en ICT-middelen (DRI) van de federale politie.



▪ GEWENST PROFIEL

- Je beschikt over een bachelordiploma in een informaticarichting,
- Je bezit basiskennis van technisch Engels;
- Je hebt een grondige informaticakennis over netwerken, besturingssystemen (Windows, Linux) en internettoepassingen.
- Je hebt kennis van het de toepassingen uit het Office365-pakket en Microsoft-producten in het algemeen, kennis van Sharepoint is een pluspunt.
- Kennis van CMS-webplatformen en in het bijzonder Wordpress is een pluspunt.
- Je hebt een goede dosis programmeerlogica en kennis van relationele databanken.
- Werkervaring is een pluspunt, maar geen vereiste. Relevante ervaring wordt beloond.
- Je gaat discreet om met vertrouwelijke en politionele informatie.
- Je hebt teamspirit en bent communicatief.
- Je pakt problemen rustig, creatief en oplossingsgericht aan.
- Je bent leergierig. Je toont zin voor initiatief en betrokkenheid.
Je zoekt zelf mogelijkheden om je kennis te verruimen en onderhouden.
- Je volgt bij indiensttreding als technisch beheerder elke opleiding (georganiseerd door DRI of andere) die voor de dienst nuttig geacht wordt.
- Je bent in het bezit van een rijbewijs B.

De ICT-consulent dient over de volgende vaardigheden te beschikken:

- Het verwerken van gegevens (informatie, feiten), het duiden van een probleem in zijn verbanden en het op een systematische wijze op zoek gaan naar bijkomende informatie om het probleem op te lossen (probleemanalyse)
- Het uiten van degelijk onderbouwde meningen en standpunten en zicht hebben op de consequenties ervan (oordeelsvorming)
- In staat zijn om de invloeden en gevolgen van eigen beslissingen of acties op andere onderdelen van de organisatie te onderkennen (organisatiesensitiviteit)
- Het uit eigen beweging voorstellen en/of ondernemen van acties (initiatief)
- Een actieve bijdrage leveren aan een gezamenlijk resultaat (organisatiedoel) of aan het oplossen van problemen of conflicten, ook wanneer de samenwerking een onderwerp betreft dat niet direct van particulier belang is (samenwerken).
- Het vaardig overbrengen van een boodschap zodat het publiek tot wie de boodschap gericht is, ze begrijpt (mondelijke communicatie)
- In staat zijn om nieuwe informatie/kennis op te nemen, efficiënt te verwerken en effectief toe te passen (leervermogen)

Specifiek profiel:

- Kennis van de werking van de lokale en de federale politie



▪ **GENERIEKE COMPETENTIES**

▪ **MANAGEN van INFORMATIE**

Analyseren

Door zich een kritisch en rationeel oordeel te vormen over de beschikbare informatie en door het essentiële van het bijkomstige te onderscheiden, inzicht krijgen in oorzaak en gevolg van een problematiek.

▪ **MANAGEN van TAKEN**

Oplossingsgericht werken

Onverwachte situaties aankunnen en beheersen door, op basis van ervaring en kennis, mogelijke oplossingen af te wegen en door op eigen initiatief de taak op zich te nemen om de best passende oplossing te implementeren.

▪ **MANAGEN van PERSONEN**

Mensen aansturen

Ervoor zorgen dat iedereen gepast gedrag stelt door duidelijke instructies te geven en door het opvolgen en het bijsturen van hun prestaties in functie van de doelstellingen en de middelen

▪ **MANAGEN van INTERPERSOONLIJKE RELATIES**

(Intern) Samenwerken

Groepsgeest creëren en bevorderen door de eigen mening en ideeën te delen, door zich te identificeren met de gemeenschappelijke doeleinden en door conflicten met collega's bij te leggen.

(Extern) Klantgericht optreden

Partners (publiek en overheid) de best mogelijke dienst verlenen en hen begeleiden naar de meest passende oplossing door op een constructieve manier contacten te onderhouden.

▪ **MANAGEN van ZICHZELF**

Inzet tonen

Zich ten volle inzetten voor het werk door steeds het beste van zichzelf te geven en hoge kwaliteit na te streven.

Coping

Reageren op frustraties, obstakels en tegenwerking en hierbij de resultaten voor ogen te houden, door kalm te blijven, de eigen emoties te controleren en constructief te reageren op kritiek.

* Kerncompetenties als cruciaal aangeduid en die van alle medewerkers verwacht worden.

▪ **REFERENTIE**

Bijkomende informatie basisprofiel 'consulent'

Datum aanmaak 30 november 2020

Versie 1.0

BasisOverlegComité ---